



Prime  
*The Indeed*  
Amata



ใช้ชีวิตรูปแบบใหม่ติดนิคมอมตะชลบุรีทำเลที่ใช่ตอบโจทย์ความเป็นคุณ เตรียมพบคอนโดแบรนด์ใหม่ล่าสุดจาก The Indeed Condo Group *The Indeed Condo Prime Amata* สุดยอดทำเล Prime Location มีดีใหม่ของการอยู่อาศัยที่เข้าใจความเป็นคุณมากที่สุด มอวิธระในการใช้ชีวิต ตอบโจทย์ทุกไลฟ์สไตล์ในตัวคุณ ด้วยดีไซน์ที่เป็นเอกลักษณ์ตามรูปแบบ The Indeed Condo ที่สามารถปรับเปลี่ยนได้ หลากหลายรูปแบบตามการใช้ชีวิต เพื่อสุนทรียภาพในการอยู่อาศัยอย่างยั่งยืนพื้นที่ใช้สอยที่สะดวกสบายและตอบโจทย์ในการใช้ชีวิตได้จริงทุกมิติ ในราคาที่จับต้องได้ติดนิคมอมตะชลบุรีมีพนักงานหมุนเวียนมากกว่า 2 แสนคนต่อปี เหมาะทั้งอยู่อาศัยเองและลงทุน



# Project Information

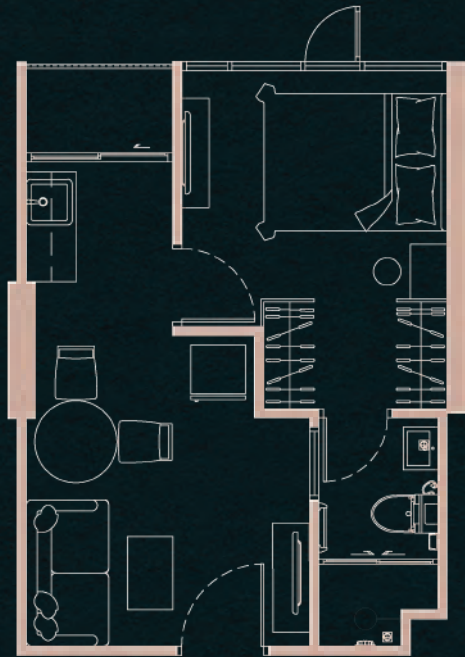
คอนโดหรูต่ำกว่าล้านตั้งอยู่บนถนนวิบูลย์ธรรมรักษ์ใกล้นิคมอมตะชลบุรีมีทางเข้าออกหลายทาง เราสร้างคอนโดที่มีมาตรฐานสูงสุดในราคาที่ดีที่สุดในโครงการอยู่อาศัยในสไตล์ที่เป็นคุณมีสิ่งอำนวยความสะดวกครบครันไม่ว่าจะเป็นแหล่งเที่ยวกินช้อปปิ้งหรือห้างสรรพสินค้า อาทิ ตลาดรัตนากร ที่มีคนเดินมากกว่า 10,000 คนต่อวัน โรบินสัน ไลฟ์สไตล์ ร้านขายยา คาเฟ่ อเมซอน พลาสมาและโรงพยาบาลวิภาราม และ เซ็นทรัลชลบุรี

Total Land Area	2-3-70 Rai
Total Storey	2 Residential Buildings 8 Storey
Total Unit	497 Units
Unit Type	1 Bedroom 1 Bathroom 24 sqm. 1 Bedroom 1 Bathroom 29 sqm. 1 Bedroom 1 Bathroom 30 sqm. 1 Bedroom 1 Bathroom 31 sqm. 2 Bedrooms 1 Bathroom 42 sqm. 2 Bedrooms 1 Bathroom 51 sqm.
Facilities	Fitness Room Co-Working Space Salt Water Pool System Mail Box Keycard Entry System 24 Hour CCTV Monitoring System

# Unit Layout



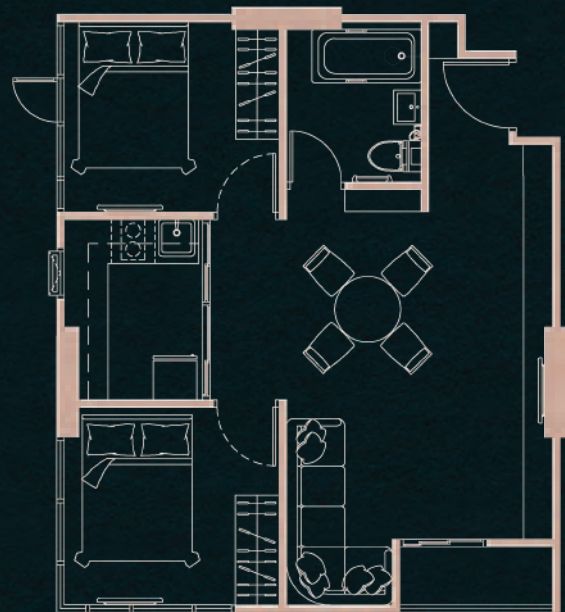
*Type 1*  
*1 Bedroom 24.00 sqm.*



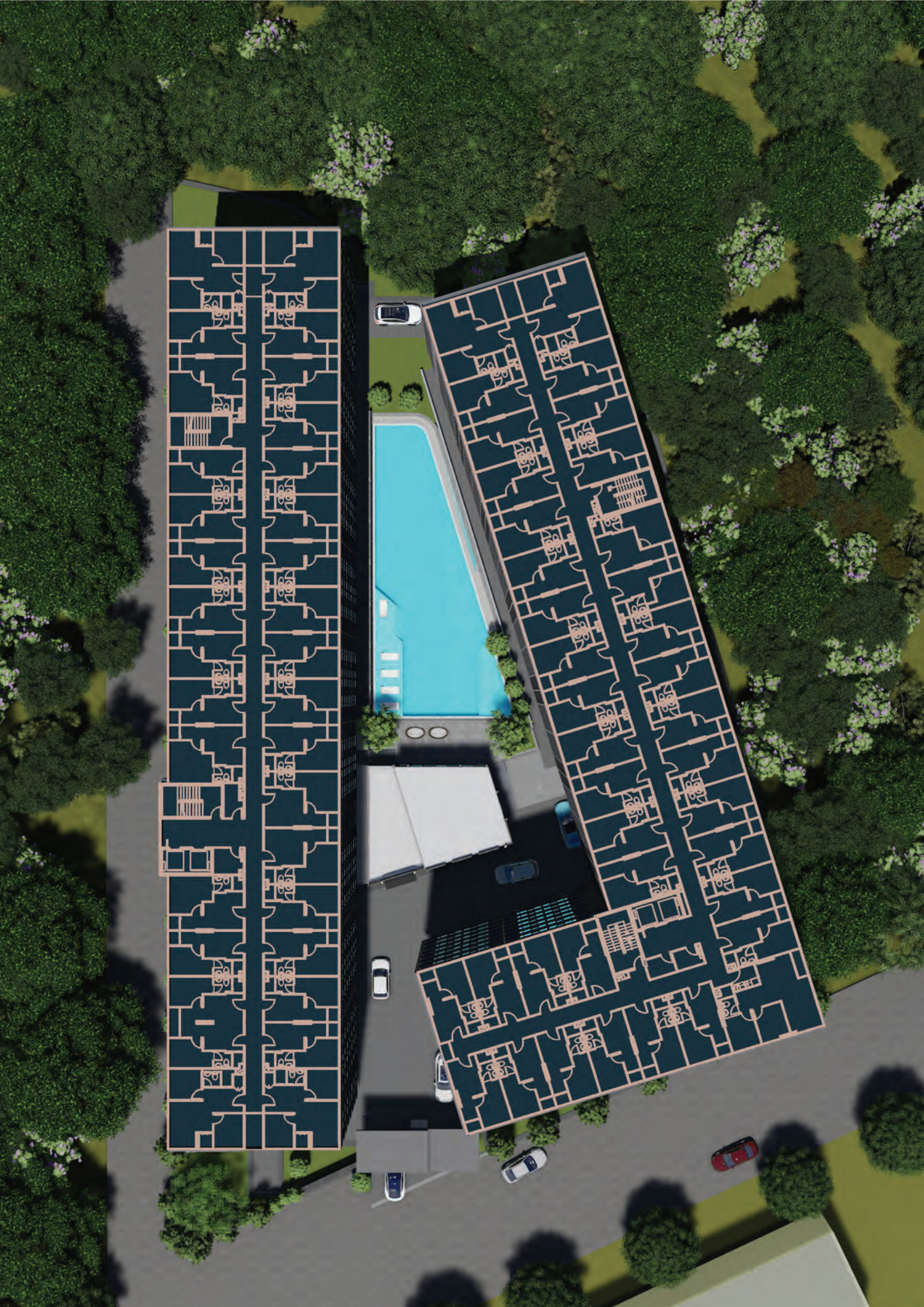
*Type 2*  
*1 Bedroom 29.00 sqm.*



*Type 3*  
*2 Bedrooms 42.00 sqm.*



*Type 4*  
*2 Bedrooms 51.00 sqm.*



# Contact Us



Tel: 098-890-9988



LINE @indeed5



FACEBOOK



GOOGLE MAPS

เจ้าของโครงการผู้มีกรรมสิทธิ์ในที่ดิน บริษัทแอนด์ พี พรอพเพอร์ตี้ จำกัด อาคารชุดพักอาศัย 8 ชั้น 2 อาคาร เลขประจำตัวผู้เสียภาษีอากร 0115557018564 ที่อยู่ 412 หมู่ 10 ถ.สุขุมวิท ต.บางพระ อ.ศรีราชา จ.ชลบุรี กู้เงินระยะยาว 200,000,000 บาท ประธานกรรมการ นายอานะวัฒน์ นาวันธรรม รองประธานกรรมการ นายมังกร ตรีสุข กรรมการผู้จัดการ นายรุ่งพร จินกรกำเนิด ชื่อโครงการ ดี อินดีด คอนโด โพรม อมตะ ที่ตั้งโครงการ ถนนวิบูลย์ธรรมรักษ์ ตำบลนาป่า อำเภอเมืองชลบุรี จังหวัดชลบุรี พื้นที่โครงการรวม 2-3-70 ไร่ โฉนดที่ดินเลขที่ 173322,173323,173324 สร้างเสร็จพร้อมอยู่อาศัยประมาณ ธันวาคม 2566